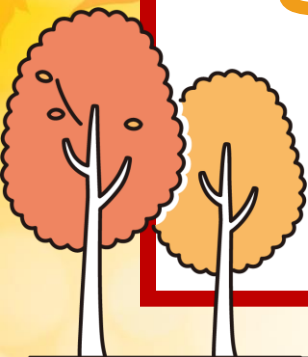


この秋は サニークレスト伊東へ行こう



サニークレスト伊東の建物正面



エントランスロビー

館内に 温泉  があります

伊豆・伊東 秋のおすすめ観光ガイド

川奈 ステンドグラス美術館



「川奈 ステンドグラス美術館」では1800年代のヨーロッパのアンティークステンドグラスを中心に約300点の作品が館内を美しく飾っています。

陽の光を受けてキラキラと輝く様子はまるで宝石箱のようです。癒されるアロマの香りが漂う中、時間を忘れてゆっくりとお楽しみください。また館内にはミュージアムショップや本格的なイタリアンレストラン、カフェも併設されており、様々な空間で思い思いの一時を過ごす事が出来ます。

住所： 静岡県伊東市川奈1439-1

営業時間： 10:00~16:30 不定休

伊豆・伊東 秋のおすすめ観光ガイド

池田20世紀美術館



伊豆高原にある「池田20世紀美術館」は、舗装材料などのメーカーである二チレキ株式会社の創立者池田英一氏のコレクションが展示されている美術館。

20世紀の名作が、一挙に常設展示されており、そのコレクションは、世界中の美術館からも注目されており、常に作品の貸出しオファーも絶えないとか！

誰もが知っているシャガールの「パレード」や、世界的にもめずらしい20代の時に描かれたダリの絵画、ピカソ、ルノアール、ムンクなど世界の巨匠たちの作品が楽しめる本物志向の大人の休日にはぴったりのステキな美術館です。

住所：静岡県伊東市十足614

営業時間：9:00～17:00 定休日：水曜日

伊豆・伊東 秋のおすすめ観光ガイド

一碧湖(いっぺきこ)



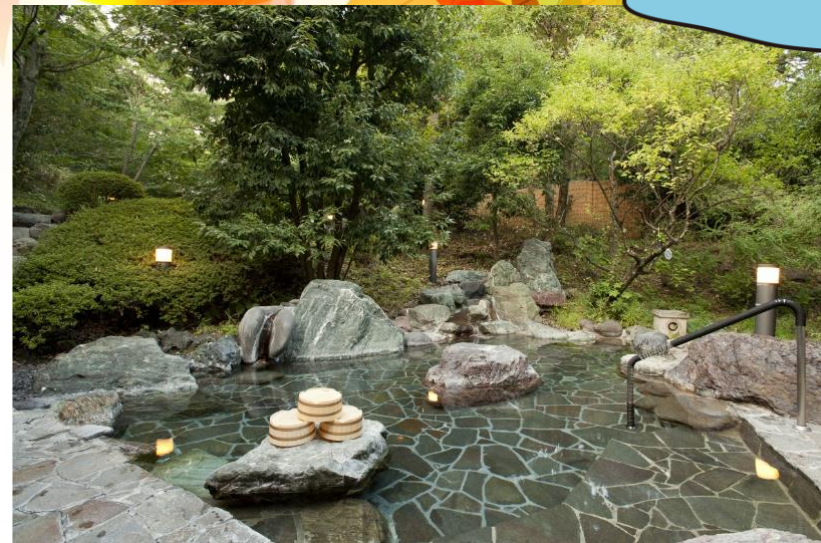
「一碧湖(いっぺきこ)」は、約10万年前の噴火でできた火口湖で、周囲4kmのひょうたん型をしています。湖面には周辺の山や緑の木々、空に浮かぶ白い雲などが映しだされて訪れる人々を魅了します。特に紅葉のシーズンは真っ赤に染まった樹木が美しい湖を彩ります。

水辺には珍しい植物を見ることができ、チョウジソウの群生は県内で唯一自生していると言われています。湖畔には遊歩道があり、1周40分ほどなので紅葉を鑑賞しながら散策してみたいはいかがでしょうか🍁

住所：静岡県伊東市吉田815-360

伊豆・伊東 秋のおすすめ観光ガイド

立ち寄り温泉 伊豆高原の湯



「伊豆高原の湯」では雑木林に囲まれた中で天然岩石を使用した野天風呂が楽しめます。

温熱効果や美肌効果があるといわれる「泥湯」が人気！

肌のキメを整える無料の泥パックと泥パックしたまま入れる露天風呂、どろ顔を撮れる「どろカメラ」も大人気です 📷

伊豆高原での観光や体験の後に気軽に立ち寄ってみてはいかがでしょうか？ ♨️

住所：静岡県伊東市八幡野1180

営業時間：10:00～24:00（最終入館23:00） 定休日：第1・3木曜日（祝祭日・繁忙期は営業）

伊豆・伊東 秋のおすすめグルメガイド



海鮮料理 文らく丸



「文らく丸」ではマグロ、カンパチ、ブリ、サバなど…こだわりのネタがてんこ盛りになった【おまかせ海鮮丼】が人気です。他にも朝獲れの伊東のアジを使った【地アジのタタキ丼】表面を軽く炙って秘伝のタレにつけ、香ばしく仕上げた【ブリ焼霜丼】【トロ焼霜丼】や【鮭とイクラの親子丼】など、バリエーション豊富な丼ものが10種類以上あります！

旬の魚介のほか、珍しい地物の“マンボウ”や“トンガラシエビ”、豪快な【金目鯛の姿煮】など、さまざまな料理が揃っていますよ 🍱

住所：静岡県伊東市玖須美元和田715-470

営業時間：11:00~20:00 定休日：火曜日

サニークレスト伊東 の施設をご紹介します

館内の 温泉大浴場・トレーニングジム・
屋内温水プール が 無料 でご利用できます



温泉大浴場

【 温泉 の概要 】

知覚的試験：殆ど無色透明、無臭

泉温：54℃

泉質：ナトリウム・カルシウム

－ 塩化物・硫酸塩温泉

水素イオン濃度(pH値)：8.0(弱アルカリ性)



トレーニングジム



屋内温水プール

弐番館 314号室（4名まで宿泊可能）と
壱番館 1109号室（8名まで宿泊可能）の
2戸 をご利用いただけます



314号室の和室とリビングルーム



館内のラウンジ



1109号室のリビングルームと和室

- ・各戸で**自炊、調理** ができる調理器具・食器をご用意しています

(衛生上、調味料は ご用意しておりません)

- ・駅前のMaxValu伊東駅前店で食材を調達できます
- ・館内にレストラン「**魚心**」があります

各戸の調理器具
食器



レストラン
「魚心」



- ・営業時間：17:00～22:00（ラストオーダー 21:00）
- ・定休日：毎週水曜日と時々火曜日
- ・電話番号：0557-35-9435
- ・ご利用に際しては、お電話でご確認願います
- ・完全予約制で朝食もご利用可能です
- ①7:30～ ②8:00～ ③8:30～
- 上記、①～③のお時間にて予約をお願いします

サニークレスト伊東 のご利用について

- ・ サニークレスト伊東は 区分所有のリゾートマンション です
- ・ 当マンションに居住し生活されている方が大勢おられます
- ・ 他の区分所有者の方々と気持ち良く施設を利用していただくために、**利用ルール、マナーを遵守**願います

【住所】

〒414-0055 静岡県伊東市岡378-1

【お申込み】

- ・ 光友会本部事務局宛に、利用申込書をメール添付にて送付願います
- ・ お申し込みは、 利用日7日前までに、
ご変更・取消は、利用日4日前までに お願いします
予約状況、申込方法 などは光友会本部事務局までお問い合わせください。

※ 料金の精算はアポロステーションカードで行います。

**皆様のご利用を
心よりお待ちしております**

